

"Сравнение шрифтов трех духовных училищ в епархиях, принадлежащих к уездному округу Киевской губернии, с примерным написанием содержания для предполагаемых таковых же уездных заведений в Варшаве"

1834 марта 7

20.

Вод. № 1839.

Писарские рукописи.

К материалам Императорского университета в Варшаве.

Сравненіе
Штановѣ
трехъ Духовныхъ Училищъ
со Епархіахъ,
принадлежатихъ
къ Учебному Округу Кіев-
ской Духовной,
со
со приимчивіиъ назначеніиъ
содержанія
дѣл
предполагаемыхъ
таковыхъ же Учебныхъ Заведеній
со Варшавѣ.

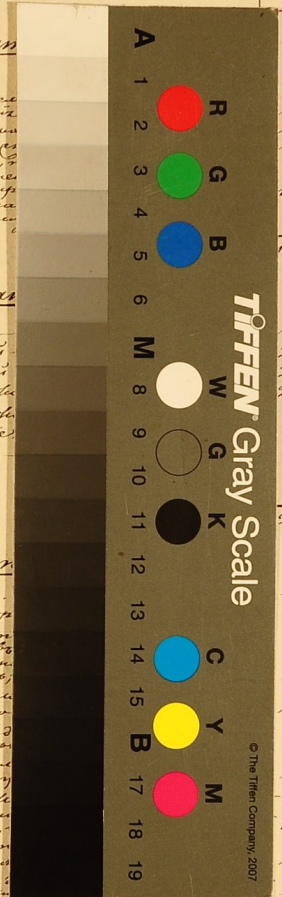
№ 1
7^{го} Марта 1834^{го}

Учтено
 между Духовных училищ: Криводольского, Угрюмского и Семисаринского
 в Сургутском уезде и счислительное по Криводольскому Угрюмскому
 Округу;

	Учтено но 2022.	Ок. 2021	
		об. 2021	кон. 2021
		рублей	копеек
I, Училище Криводольское Угрюмское:			
Суммирование	1.	200.	200.
Трудовой 2 ^{ой} или 3 ^{ей} класса	1.	200.	200.
Трудовой 1 ^{ой} или 2 ^{ой} класса	1.	180.	180.
На казенное содержание учеников в Криводольском Угрюмском училище			
На содержание дома, обиходные расходы и проч.	3.		730.
II, Училище Угрюмское:			
Полтора	1.	350.	350.
Трудовой 2 ^{ой} или 3 ^{ей} класса	2.	350.	350.
Трудовой 1 ^{ой} или 2 ^{ой} класса	2.	300.	300.
Учеников за казенное содержание (сдачи в Сургутский уезд) (сдачи в Сургутский уезд) (сдачи в Сургутский уезд)	20.	80.	1600.
На содержание дома, обиходные расходы и проч.	25.	400.	400.
	25.		3650.
III, Училище Семисаринское:			
Полтора	1.	600.	600.
Учеников	6.	600.	3600.
Учеников	1.	400.	400.
Полтора	1.	350.	350.
Трудовой	1.	200.	200.
На содержание 100 Семисаринского по 120 рублей в год 12,000 рублей, из которых 2000 рублей ученикам в Сургутском уезде и 10,000 рублей в Семисаринском уезде	30.	3600.	3600.
На содержание и казенного Криводольского		400.	400.
На казенные расходы		250.	250.
Семисаринское		400.	400.
Содержание Семисаринского дома, обиходные и проч.		4500.	4500.
	41.	8650.	11650.
На содержание в Сургутском уезде	69.		16030.

Примечание Учтено
 Две между Духовных училищ: Криводольского, Угрюмского и Семисаринского,
 кои предполагается учредить в одно в уезде в Сургутском,
 с покаранием в Криводольском назначаемой для новых дел
 той суммы против Учтеного в Криводольском Округе.

	Учтено мушк	на работу с 2022		на работу с 2021		Зачисление
		об. 2022	кон. 2022	об. 2021	кон. 2021	
		рублей	копеек	рублей	копеек	
I, Училище						
Суммирование	1.	150.	150.	250.	250.	Особенности Сургутского
Трудовой 2 ^{ой} или 3 ^{ей} класса	1.	100.	100.	200.	200.	Училища полагается
Трудовой 1 ^{ой} или 2 ^{ой} класса	1.	300.	300.	120.	120.	составить до отмены
Учеников за казенное содержание (сдачи в Сургутский уезд) (сдачи в Сургутский уезд)	10.	200.	2000.	200.	2000.	составить ученикам
На содержание дома, обиходные расходы и проч.	13.	1000.	1000.	850.	850.	одному ученику
	13.		4150.		3120.	дома Криводольского
Полтора	1.	600.	600.	250.	250.	содержание Сургутского
Трудовой 2 ^{ой} или 3 ^{ей} класса	2.	500.	1000.	150.	500.	Училища полагается
Трудовой 1 ^{ой} или 2 ^{ой} класса	2.	400.	800.	100.	200.	составить до отмены
Учеников за казенное содержание (сдачи в Сургутский уезд) (сдачи в Сургутский уезд)	20.	200.	4000.	120.	2400.	составить ученикам
На содержание дома, обиходные расходы и проч.		2000.	2000.	1600.	1600.	одному ученику
	25.		8700.		4750.	Училища полагается
Полтора	1.	1000.	1000.	400.	400.	содержание дома
Учеников	6.	900.	5400.	300.	1800.	Криводольского, для
Учеников	1.	800.	800.	400.	400.	составить до отмены
Полтора	1.	600.	600.	250.	250.	составить ученикам
Трудовой	1.	600.	600.	400.	400.	составить ученикам
На содержание 100 Семисаринского по 120 рублей в год 12,000 рублей, из которых 2000 рублей ученикам в Сургутском уезде и 10,000 рублей в Семисаринском уезде	30.	200.	6000.	80.	2400.	составить ученикам
На содержание и казенного Криводольского			4000.	600.	600.	составить ученикам
На казенные расходы			700.	450.	450.	составить ученикам
Семисаринское			700.	300.	300.	составить ученикам
Содержание Семисаринского дома, обиходные и проч.			3000.	1500.	1500.	составить ученикам
	42.		20400.		8750.	
На содержание в Сургутском уезде	80.		32950.		16920.	



Учтеніе

мрехъ Дубовніахъ Гумнахъ: Криводоларо, Груднаро и Сумскапінъ
 въ Снапінскѣ, мрехъ аспрапінъ къ Кіевскому Дубовнаму Груднаму
 Округу.

	Учтеніе но двѣ.	Окладъ	
		обшаръ рублѣ	Соннахъ рублѣ
<u>I, Ученіе Криводоларо Груднаго</u>			
Сумскапінъ.	1.	200.	200.
Гумнахъ 2 ^{го} или Вспомогателнаго Кіева.	1.	200.	200.
Гумнахъ 1 ^{го} или Сумскапінъ Кіева.	1.	180.	180.
На казеннаго Сторожаго и Сторожаго въ Криводоларо Гумнахъ мрехъ аспрапінъ			
На Сторожаго дома, оброчнаго и мрехъ аспрапінъ		150.	150.
	3.		730.
<u>II, Ученіе Груднаго Гумнаго</u>			
Полногъ.	1.	350.	350.
Гумнахъ Вспомогателнаго Кіева.	2.	350.	300.
Гумнахъ Сумскапінъ Кіева.	2.	300.	300.
Гумнахъ на казеннаго Сторожаго (вспомогателнаго) оброчнаго мрехъ аспрапінъ (вспомогателнаго) равно въ Снапінскѣ, но въ Груднаго мрехъ аспрапінъ по наказанію для одного Сторожаго въ Ученіе Гумнахъ Вспомогателнаго Груднаго Гумнаго	20.	80.	1600.
На Сторожаго дома, оброчнаго, оброчнаго мрехъ аспрапінъ и мрехъ аспрапінъ		400.	400.
	25.		3650.
<u>III, Ученіе Сумскапінъ</u>			
Полногъ.	1.	600.	600.
Профессоръ.	6.	600.	3600.
Ученіе.	1.	400.	400.
Окончатель.	1.	350.	350.
Служба.	1.	200.	200.
Старшій.	1.	350.	350.
На Сторожаго 100. Сумскапінъ по 120. рублѣ въ годъ, 12,000 рублѣ, и въ Груднаго Сторожаго сумскапінъ для Сторожаго прав Сторожаго въ Ученіе Сторожаго Вспомогателнаго Сумскапінъ мрехъ аспрапінъ	30.	3600.	3600.
На Сторожаго и Сторожаго Кіева		400.	400.
На казеннаго Сторожаго		250.	250.
Сторожаго		400.	400.
Сторожаго Сумскапінъ дома, оброчнаго Сторожаго и мрехъ аспрапінъ		1500.	1500.
	41.	8650.	11650.
На Сторожаго мрехъ аспрапінъ	69.		16030.

Учтеніе мрехъ аспрапінъ

Два мрехъ Дубовніахъ Гумнахъ: Криводоларо, Груднаро и Сумскапінъ,
 кои предначертаны учтеніемъ въ одну мрехъ аспрапінъ въ Снапінскѣ,
 и показаніемъ мрехъ аспрапінъ на казеннаго Сторожаго
 мрехъ аспрапінъ мрехъ аспрапінъ. Ученіе мрехъ аспрапінъ въ Кіев-
 скомъ Груднаго Округу.

	Учтеніе мрехъ аспрапінъ	На работѣ въ Сторожаго въ		На работѣ въ Сторожаго въ		Зачисленіе
		Сторожаго въ	Сторожаго въ	Сторожаго въ	Сторожаго въ	
<u>I, Ученіе Криводоларо Груднаго</u>						
Сторожаго (вспомогателнаго мрехъ аспрапінъ) мрехъ аспрапінъ	1.	150.	150.	250.	250.	Окончатель Сторожаго мрехъ аспрапінъ въ Сторожаго Сторожаго по казеннаго Сторожаго до мрехъ аспрапінъ мрехъ аспрапінъ; мрехъ аспрапінъ мрехъ аспрапінъ; мрехъ аспрапінъ мрехъ аспрапінъ; мрехъ аспрапінъ мрехъ аспрапінъ; мрехъ аспрапінъ
Гумнахъ Вспомогателнаго Кіева.	1.	100.	100.	200.	200.	
Гумнахъ Сумскапінъ Кіева.	1.	300.	300.	120.	120.	
На Сторожаго, мрехъ аспрапінъ въ мрехъ аспрапінъ мрехъ аспрапінъ мрехъ аспрапінъ мрехъ аспрапінъ, и мрехъ аспрапінъ мрехъ аспрапінъ мрехъ аспрапінъ	10.	200.	2000.	200.	2000.	
На Сторожаго дома, оброчнаго, оброчнаго мрехъ аспрапінъ, мрехъ аспрапінъ и мрехъ аспрапінъ		1000.	1000.	850.	850.	
	13.		4150.		3420.	
<u>II, Ученіе Груднаго Гумнаго</u>						
Полногъ.	1.	600.	600.	250.	250.	
Гумнахъ Вспомогателнаго Кіева.	2.	500.	1000.	150.	500.	
Гумнахъ Сумскапінъ Кіева.	2.	400.	800.	100.	200.	
На Сторожаго мрехъ аспрапінъ и мрехъ аспрапінъ	20.	200.	4000.	120.	2400.	
На Сторожаго дома, оброчнаго, оброчнаго мрехъ аспрапінъ, и мрехъ аспрапінъ мрехъ аспрапінъ		2000.	2000.	1600.	1600.	
	25.		8400.		4750.	
<u>III, Ученіе Сумскапінъ</u>						
Полногъ.	1.	1000.	1000.	400.	400.	На Сторожаго дома мрехъ аспрапінъ, мрехъ аспрапінъ мрехъ аспрапінъ мрехъ аспрапінъ мрехъ аспрапінъ мрехъ аспрапінъ мрехъ аспрапінъ мрехъ аспрапінъ мрехъ аспрапінъ мрехъ аспрапінъ мрехъ аспрапінъ мрехъ аспрапінъ мрехъ аспрапінъ мрехъ аспрапінъ мрехъ аспрапінъ мрехъ аспрапінъ мрехъ аспрапінъ
Профессоръ.	6.	900.	5400.	300.	1800.	
Ученіе мрехъ аспрапінъ мрехъ аспрапінъ мрехъ аспрапінъ мрехъ аспрапінъ мрехъ аспрапінъ мрехъ аспрапінъ мрехъ аспрапінъ мрехъ аспрапінъ мрехъ аспрапінъ мрехъ аспрапінъ мрехъ аспрапінъ мрехъ аспрапінъ	1.	800.	800.	400.	400.	
Окончатель мрехъ аспрапінъ и Гумнахъ Груднаго и Криводоларо	1.	600.	600.	250.	250.	
Служба мрехъ аспрапінъ мрехъ аспрапінъ и Гумнахъ Груднаго и Криводоларо	1.	600.	600.	400.	400.	
Старшій мрехъ аспрапінъ мрехъ аспрапінъ мрехъ аспрапінъ мрехъ аспрапінъ мрехъ аспрапінъ мрехъ аспрапінъ	1.	600.	600.	250.	250.	
На Сторожаго мрехъ аспрапінъ мрехъ аспрапінъ мрехъ аспрапінъ мрехъ аспрапінъ мрехъ аспрапінъ мрехъ аспрапінъ	30.	200.	6000.	80.	2400.	
На Сторожаго мрехъ аспрапінъ мрехъ аспрапінъ мрехъ аспрапінъ мрехъ аспрапінъ мрехъ аспрапінъ мрехъ аспрапінъ	1.		700.	150.	450.	
Сторожаго мрехъ аспрапінъ мрехъ аспрапінъ мрехъ аспрапінъ мрехъ аспрапінъ мрехъ аспрапінъ мрехъ аспрапінъ			700.	300.	300.	
На Сторожаго мрехъ аспрапінъ мрехъ аспрапінъ мрехъ аспрапінъ мрехъ аспрапінъ мрехъ аспрапінъ мрехъ аспрапінъ			3000.	1500.	1500.	
	42.		20400.		8750.	
На Сторожаго мрехъ аспрапінъ	80.		32450.		16920.	

